

Commune de Cossonay

en 2000



district de Cossonay

Altitude : 560 m
centre de la localité principale

Superficie*: 832 ha

boisée	22 %
agricole	65 %
habitat, infrastructures	13 %
superficie improductive	0 %

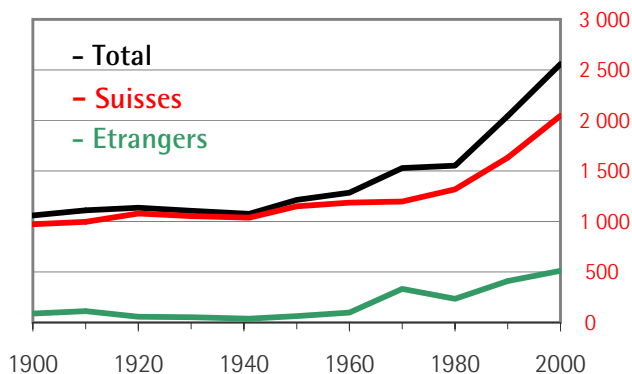
* statistique de la superficie, OFS-1992/97

Démographie

Population selon l'origine

	1900	1950	1980	1990	2000
Population	1 060	1 214	1 553	2 043	2 558
Suisses	972	1 150	1 318	1 632	2 046*
en %	92	95	85	80	80
Etrangers	88	64	235	411	512
en %	8	5	15	20	20

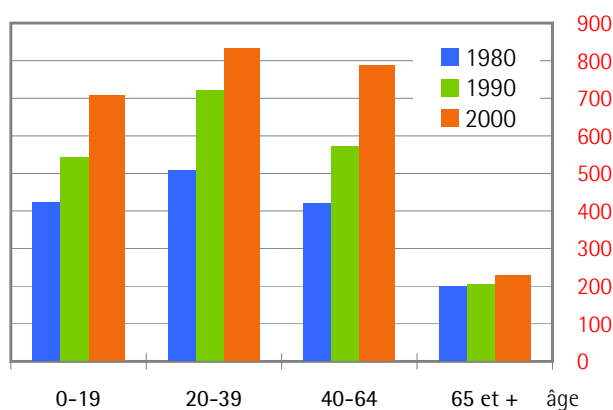
* dont 136 ayant acquis la nationalité suisse par naturalisation et 248 Suisses ayant annoncé une double nationalité



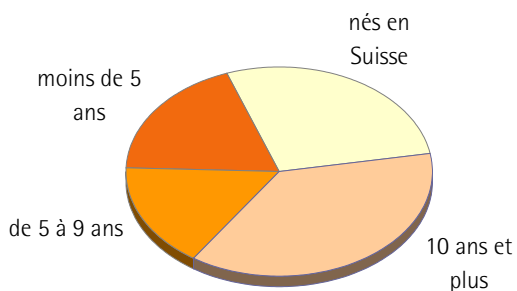
Population par groupe d'âge

	effectif			en %		
	1980	1990	2000	1980	1990	2000
0-19	424	544	709	27	27	28
20-39	508	721	833	33	35	33
40-64	420	572	787	27	28	31
65 et +	201	206	229	13	10	9
	1 553	2 043	2 558	100	100	100

Le rapport entre les enfants de moins de 5 ans et les femmes de 20 à 45 ans vaut 0.36 en 2000; cet indicateur de fécondité vaut 0.31 au niveau cantonal



Etrangers selon la durée de séjour en Suisse, 2000

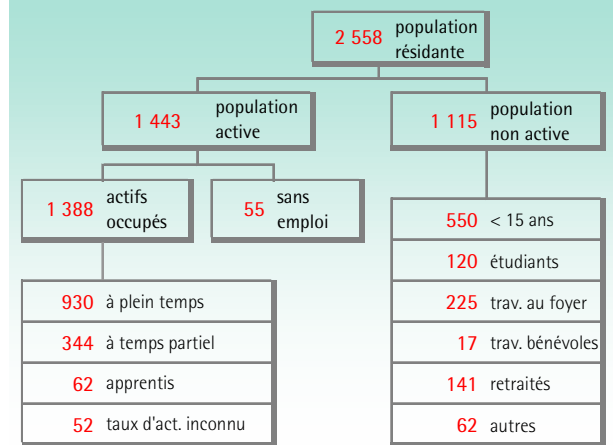


En %	1980	1990	2000
Moins de 5 ans	11,4	30,0	18,8
De 5 à 9 ans	14,8	9,9	16,2
10 ans et plus	42,6	38,4	37,2
Nés en Suisse	31,3	21,6	27,8

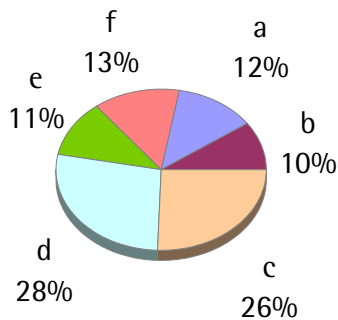
source : RCE, permis d'un an au moins

Population active	Effectif		Variation en %
	1980	2000	
En tout	779	1 443	+85
Hommes	533	798	+50
Suisses	412	604	+47
Etrangers	121	194	+60
Femmes	246	645	+162
Suisseuses	217	526	+142
Etrangères	29	119	+310
Suisses	629	1 130	+80
Etrangers	150	313	+109

Population active et non active, 2000

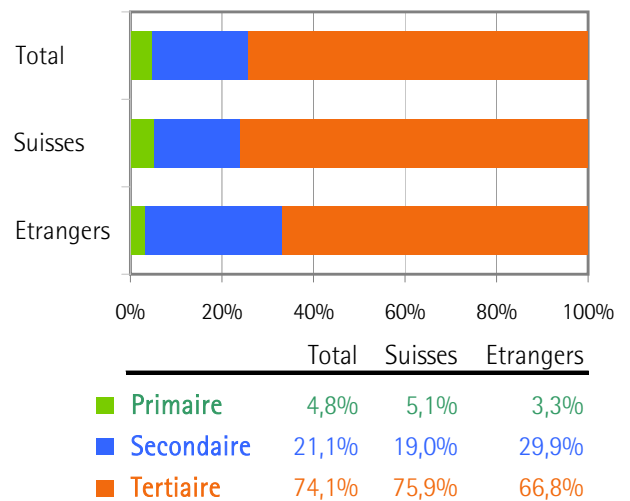


Situation professionnelle des actifs, 2000

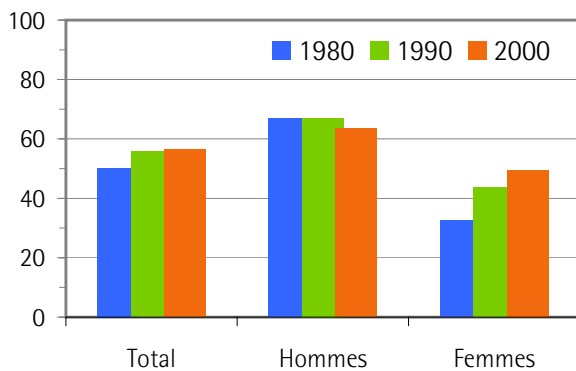


- a Indépendants et collaborateurs familiaux
- b Professions intellectuelles et d'encadrement
- c Professions intermédiaires
- d Employés
- e Ouvriers qualifiés
- f Travailleurs non qualifiés

Secteur d'activité économique, 2000



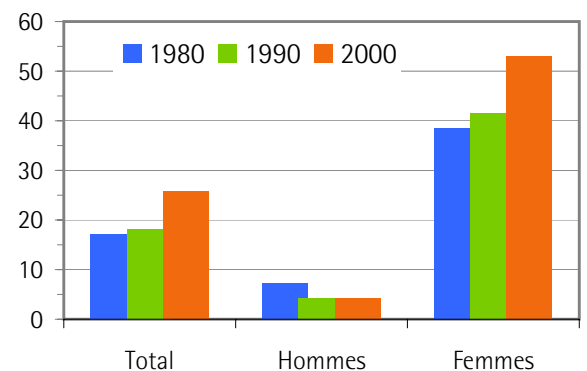
Proportion d'actifs, en %



1980	50,2%	67,0%	32,5%
1990	55,7%	67,0%	43,6%
2000	56,4%	63,6%	49,5%

actifs rapportés à l'ensemble de la population

Actifs occupés à temps partiel, en %



1980	17,0%	7,2%	38,5%
1990	18,2%	4,1%	41,5%
2000	25,7%	4,3%	53,1%

les apprentis sont comptés avec les plein-temps

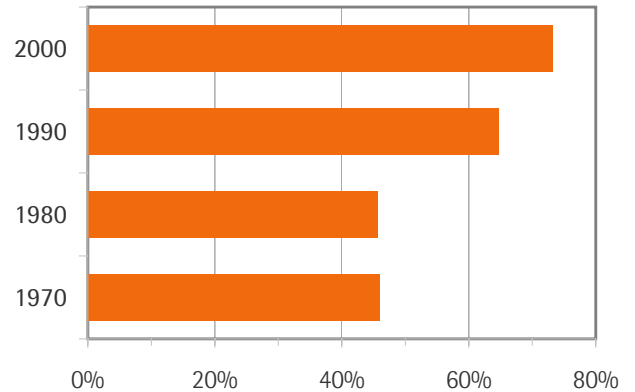


Déplacements quotidiens, 2000

	En tout	Actifs	Ecoliers, étudiants
Personnes entrant dans la commune	1 007	507	500
Personnes quittant la commune	1 046	946	100
Différence	- 39	- 439	+ 400
lieu de travail inconnu		94	

Taux de mobilité

Proportion des actifs quittant la commune quotidiennement



Actifs résidant dans la commune

Lieu de travail	nombre	en %
Total	1 388	100
Cossonay	348	25
Hors commune	946	68 *
dont :		
Lausanne	277	20
Morges	51	4
Penthalaz	50	4
Renens	50	4
Crissier	43	3
Ecublens	42	3
Bussigny-près-Laus	29	2
Prilly	20	1
Autres	384	28

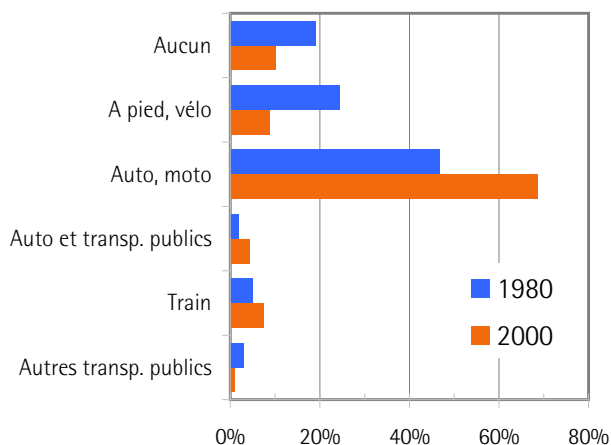
* le 7 % des actifs ont une commune de travail inconnue

Actifs travaillant dans la commune

Lieu de domicile	nombre	en %
Total	855	100
Cossonay	348	41
Hors commune	507	59
dont :		
Lausanne	58	7
Penthalaz	29	3
Penthaz	20	2
Orbe	20	2
La Sarraz	19	2
Renens	16	2
Eclépens	13	2
L'Isle	13	2
Autres	319	37

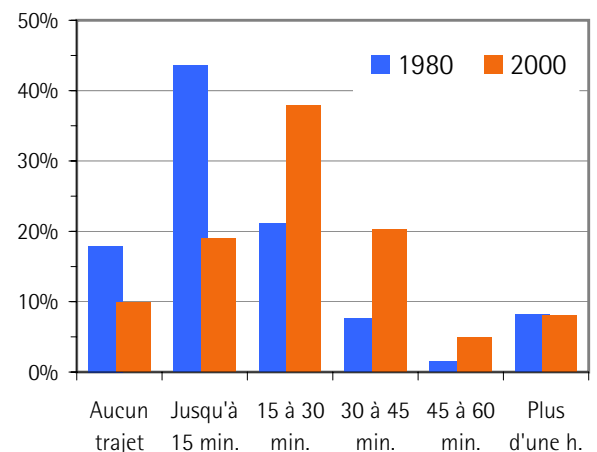
Moyens de transport utilisés

par les actifs de la commune pour se rendre à leur travail



Durée des trajets

des actifs de la commune pour se rendre à leur travail





Les ménages privés

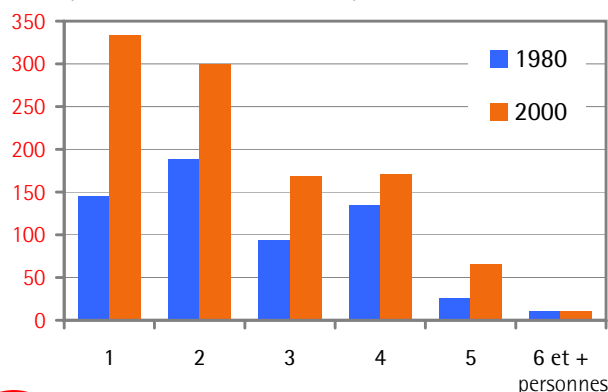
	1980		2000	
	nombre	%	nombre	%
En tout *	598	100	1050	100
Personnes seules	145	24	333	32
- moins de 45 ans	48	8	163	16
- plus de 45 ans	97	16	170	16
Couples sans enfant	165	28	251	24
Couples avec enfants	239	40	376	36
Familles monoparentales	24	4	73	7
Autres ménages	25	4	17	2

* non compris, en 2000:

23 personnes en ménages administratifs

Ménages selon la taille

4.3 pers./men. en 1900 et 2.4 pers./men. en 2000



Habitat

L'habitat

	1980	1990	2000
Bâtiments d'habitation	275	299	427
- maisons individuelles	92	152	222
- construits durant les 20 dernières années, en %	21,5	36,8	38,6
Logements occupés	589	815	1 032
Habités par le propriétaire*, en %	29,9	30,8	34,2
Logements selon la taille, en %			
- 1 ou 2 pièces	16,3	17,7	16,6
- 3 ou 4 pièces	58,7	55,5	57,5
- 5 pièces et plus	25,0	26,9	26,0
Habitant par pièce [hab/pce]	0,68	0,63	0,63
Surface par habitant [m2/hab]	36,3	39,8	42,7

* y compris PPE

Mobilité

Lieu de naissance des résidents

En %	1900	1950	1990	2000
Dans la commune	40,9	31,3	19,6	20,5
Ailleurs dans le canton	37,4	46,5	43,1	45,7
Dans un autre canton	13,5	15,9	15,4	13,6
A l'étranger	8,2	6,3	21,9	20,1

Résidence de la mère au moment de la naissance

Lieu de résidence en 1995

En %	Total	Suisses	Etrangers
Même adresse	48,0	52,2	30,8
Ailleurs dans la commune	11,6	11,3	13,0
Ailleurs dans le canton	33,2	32,9	34,4
Dans un autre canton	2,7	3,0	1,8
A l'étranger	4,5	0,8	20,0

Résidents en 2000, âgés de plus de cinq ans

Divers

Niveau de formation en 2000

Proportion de personnes ayant poursuivi des études après la scolarité obligatoire

En %	Total	Suisses	Etrangers
20-39 ans	86,9	95,1	59,0
40-59 ans	77,7	84,2	47,1
60 ans et plus	50,8	51,3	45,0
En tout, 20 ans et plus	78,0	83,5	53,6

Religions déclarées

