

Tour de R+omandie cōssonay

Séance publique – 19 mars 2025





- Courses World Tour – défis à relever
- Un évènement unique
- Les meilleurs coureurs du monde
- Entrée gratuite
- Divertissement pour 26 millions de téléspectateurs dans 136 pays



161

coureurs pro et
plus de 300
accompagnants



800

articles de presse



90

représentants
des médias



32

nationalités différentes



6'000

nuitées



1'600

invités VIP



26MIO

de téléspectateurs
dans le monde



400

bénévoles



45

cyclistes junior
au P'tit Tour



139

pays qui
retransmettent
les images

Fondation Tour de Romandie

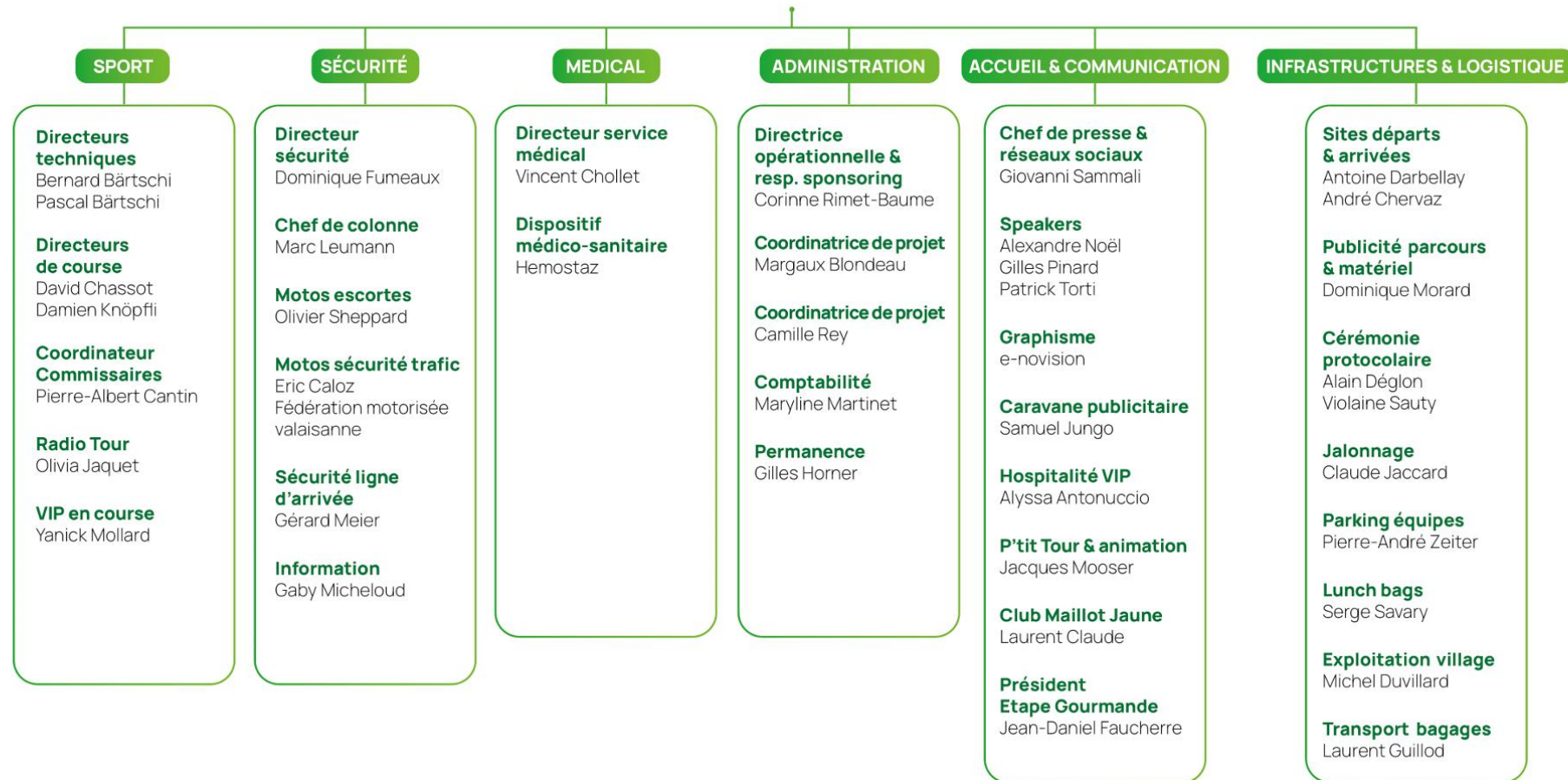
PRÉSIDENT
Grégory Devaud

VICE-PRÉSIDENT
Aurélien Clerc

MEMBRES
Julien Echenard
Pascal Favre
Vincent Scalet
Benoit Gisler
Mathieu Guillemin

DIRECTEUR GÉNÉRAL

Richard Chassot



Parcours 2025

Organisation du Tour de Romandie soumise au cahier des charges des compétitions UCI World Tour.

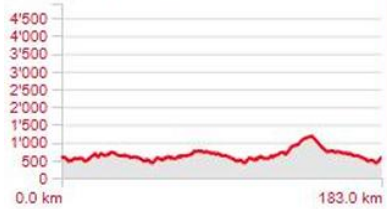
Total : 672 km et 12'950 D+



Horaire de course
13h00 – 17h23

E3 TDR H 2025 Cossonay-Co...

TDR2025 H
Date 22.06.2024
Longueur 183.15 km
Mont. / Desc. 2'764 m/2'775 m
Alt. min/max 426 m/1'180 m
Pas de temps -



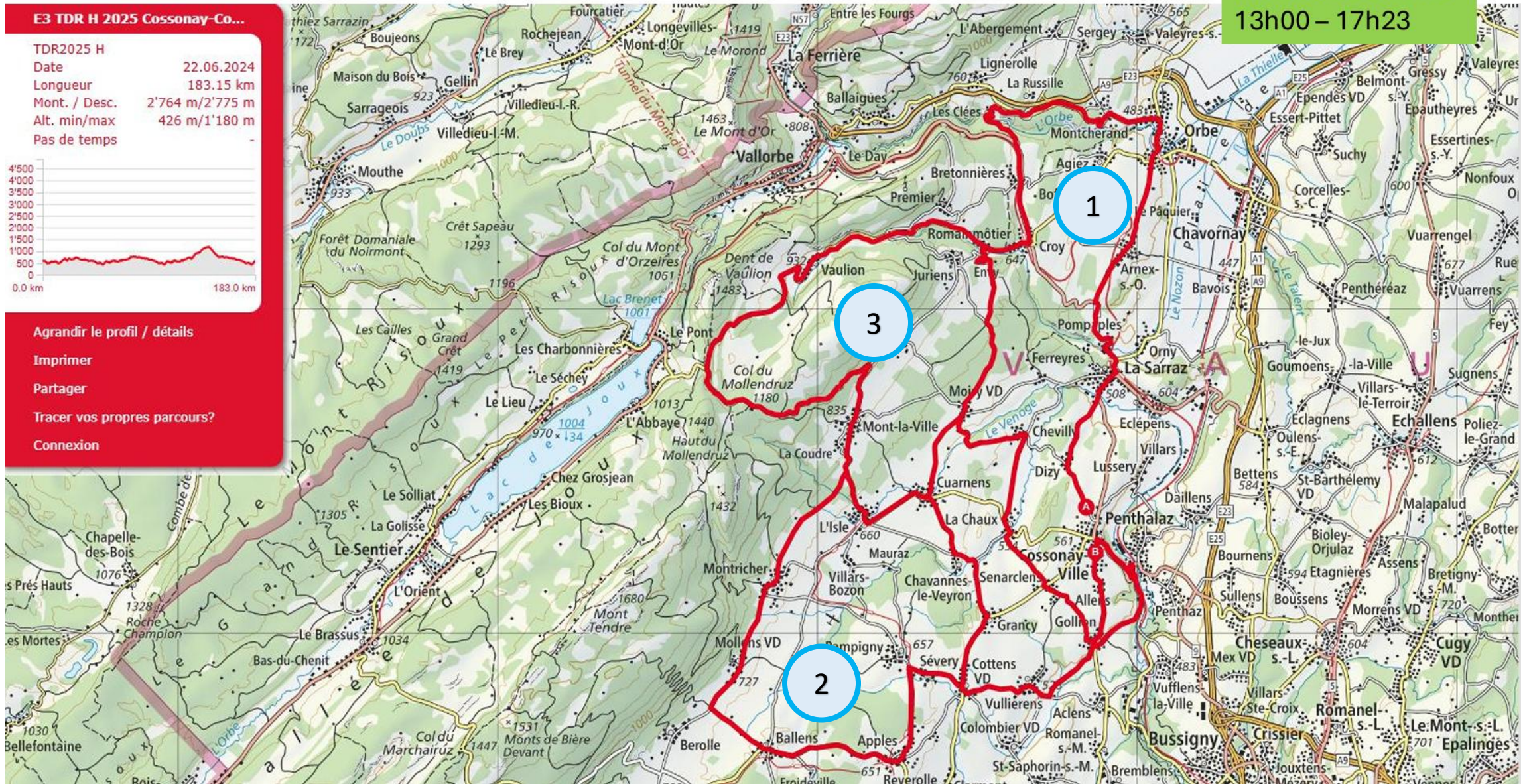
[Agrandir le profil / détails](#)

[Imprimer](#)

[Partager](#)

[Tracer vos propres parcours?](#)

[Connexion](#)



Équipes participantes

18 équipes UCI :

Alpecin – Deceuninck (BEL)
Arkea - B&B Hotels (FRA)
Bahrain Victorious (BRN)
Cofidis (FRA)
Decathlon AG2R la mondiale team (FRA)
EF Education – Easypost (USA)
Groupama – FDJ (FRA)
Ineos Grenadiers (ANG)
Intermarché – Wanty (BEL)
Lidl – Trek (USA)
Movistar team (ESP)
Red Bull - Bora – Hansgrohe (ALL)
Soudal Quick-Step (BEL)
Team dsm-firmenich postnl (NLD)
Team Jayco alula (AUS)
Team Visma | lease a bike (NLD)
UAE team Emirates (UAE)
XDS Astana team (KAZ)

Équipe continentale : Lotto Dstny (BEL)

Équipe invitée : Tudor (SUI)

Total +/- 160 coureurs



Le TDR pour Cossonay et la région

- Tourisme, belle visibilité de la région
- Animation dans tous les villages traversés
- Business local pour les hôtels et restaurants de la région
 - 1500 personnes logées durant la semaine
 - Morges : 3 équipes
 - Lausanne : 3 équipes
 - Yverdon : 3 équipes + staff
 - Etoy : 2 équipes + staff
 - Chailly : 1 équipe
 - Saint-Sulpice : 1 équipe
 - Bussigny : staff
 - Chavannes-près-Renens : staff

Programme de la journée

Déroulement détaillé - étape en boucles



| J-1 | |
|--|---------------|
| Blocage des parkings et espaces | 17h00 |
| Début de l'installation de la signalétique de course | 12h00 |
| Arrivée des camions RTS et TDR | Dès 18h00 |
| Jour J | |
| Installation des barrières | 6h00 |
| Montage de la ligne de départ | 7h00 |
| Montage de la ligne d'arrivée | 7h00 |
| Arrivées du camion VIP | 7h00 |
| Arrivée du camion signature | 7h00 |
| Nettoyage de la ligne d'arrivée | 7h00 |
| Montage des infrastructures du Village | 7h00 - 9h00 |
| Ouverture de la permanence | 10h30 |
| Ouverture de la salle de presse | 11h30 |
| Arrivée des bus équipes | Dès 9h00 |
| Ouverture du Village | 11h00 |
| Briefing sécurité avec les polices cantonales | 11h30 |
| Signature des coureurs | 11h50 - 12h50 |
| Ouverture de l'espace VIP | 12h00 |
| Départ de la caravane publicitaire | 12h15 |
| Départ de la course | 13h00 |
| Arrivée de la caravane publicitaire | Dès 16h45 |
| Arrivée de la course | Dès 17h15 |
| Cérémonie protocolaire | 17h45 |
| Départ des bus équipes | 18h15 - 19h15 |
| Démontage de la ligne d'arrivée | 18h15 |
| Fermeture du Village | 18h30 |
| Fermeture de l'Espace VIP | 18h30 |
| Démontage du Village | Dès 18h30 |
| Fermeture de la permanence | 20h00 |
| Fermeture de la salle de presse | 22h00 max |

Ces horaires sont indicatifs et peuvent être soumis à des modifications

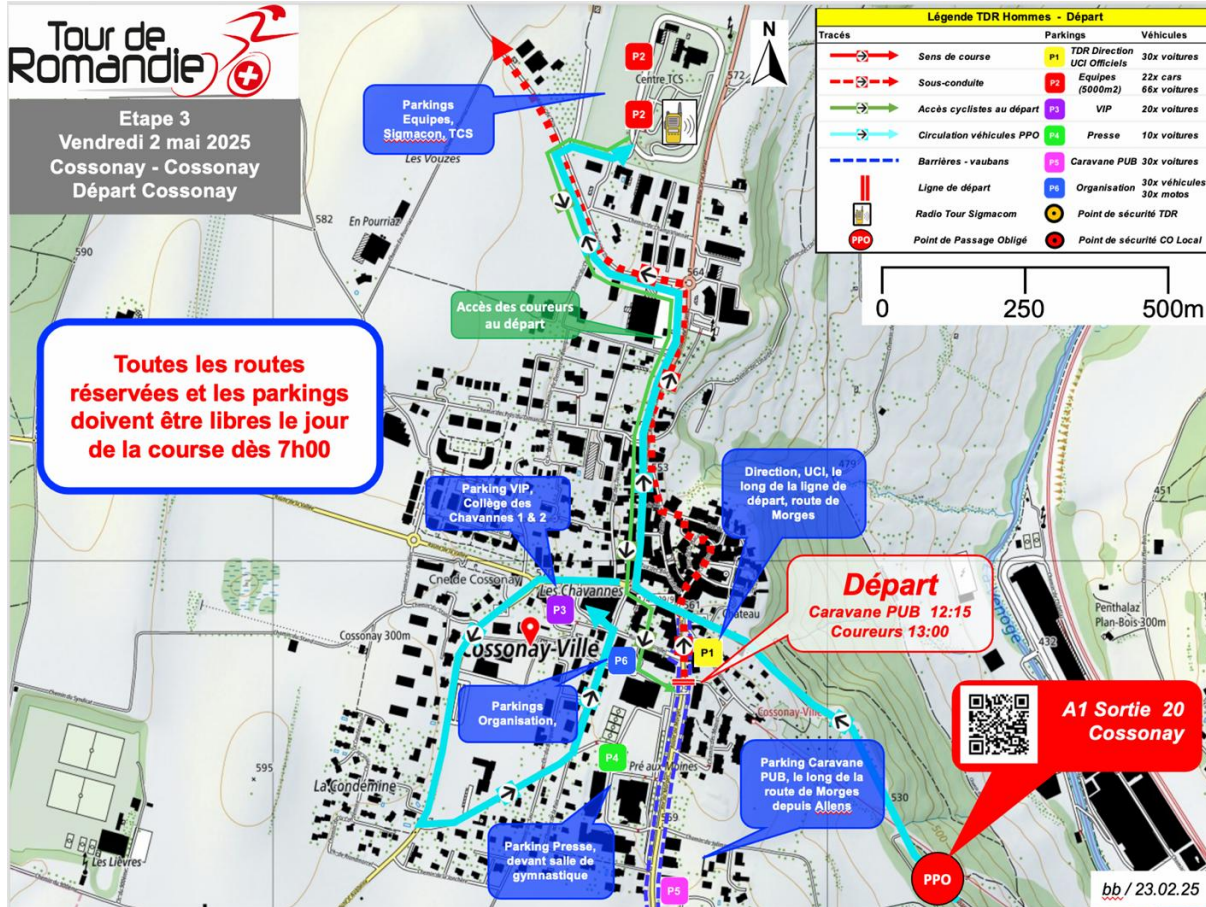
Fermeture des parking du Près-aux-Moines

Fermeture route de Morges

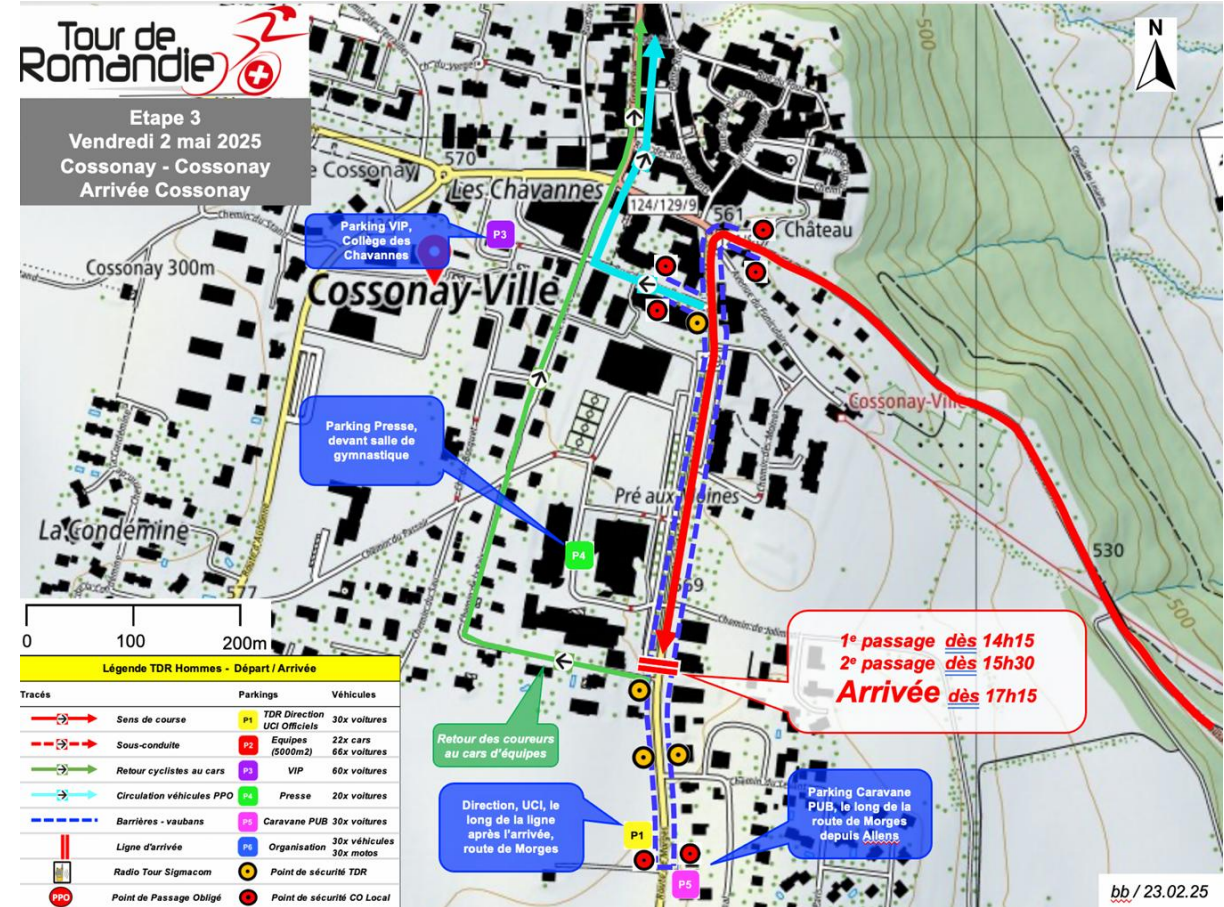
Accueil du public

Course

Gestion des flux de l'organisation

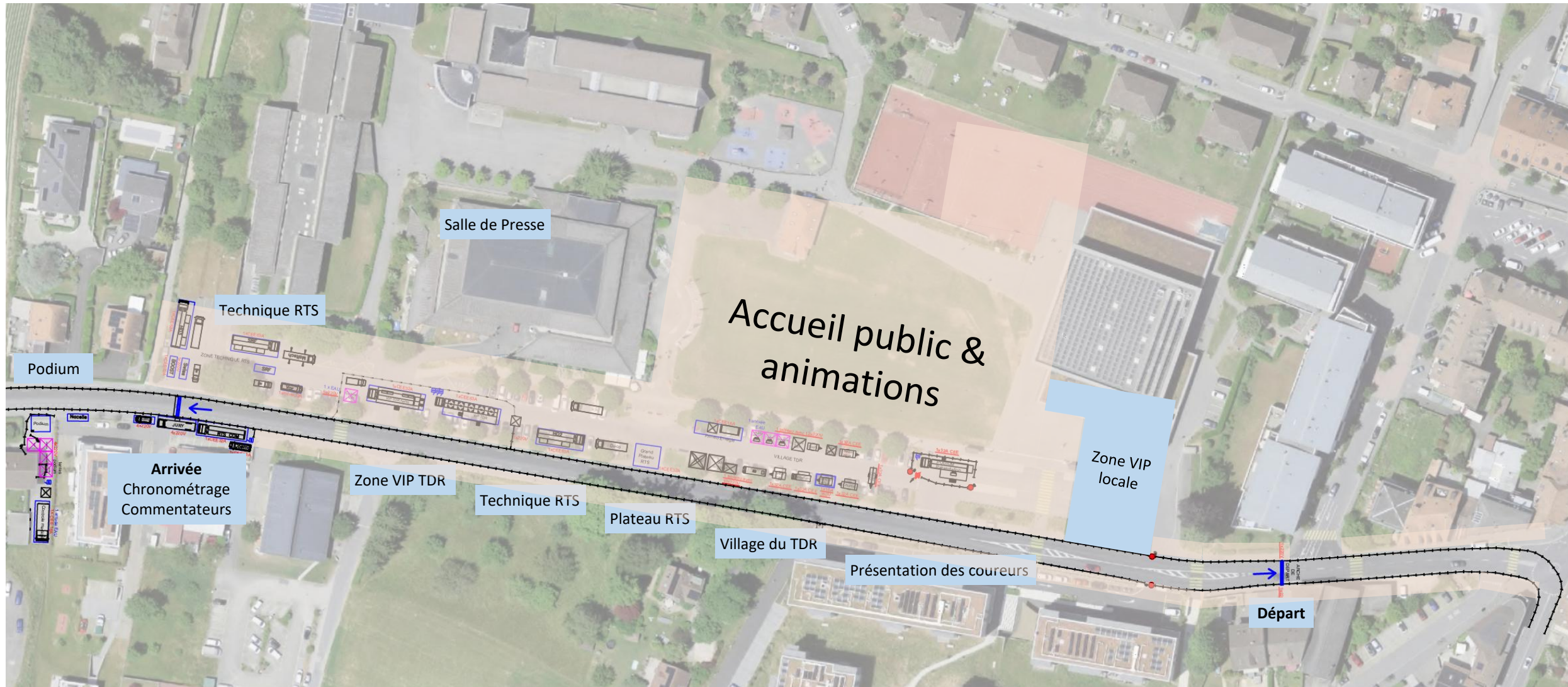


Départ

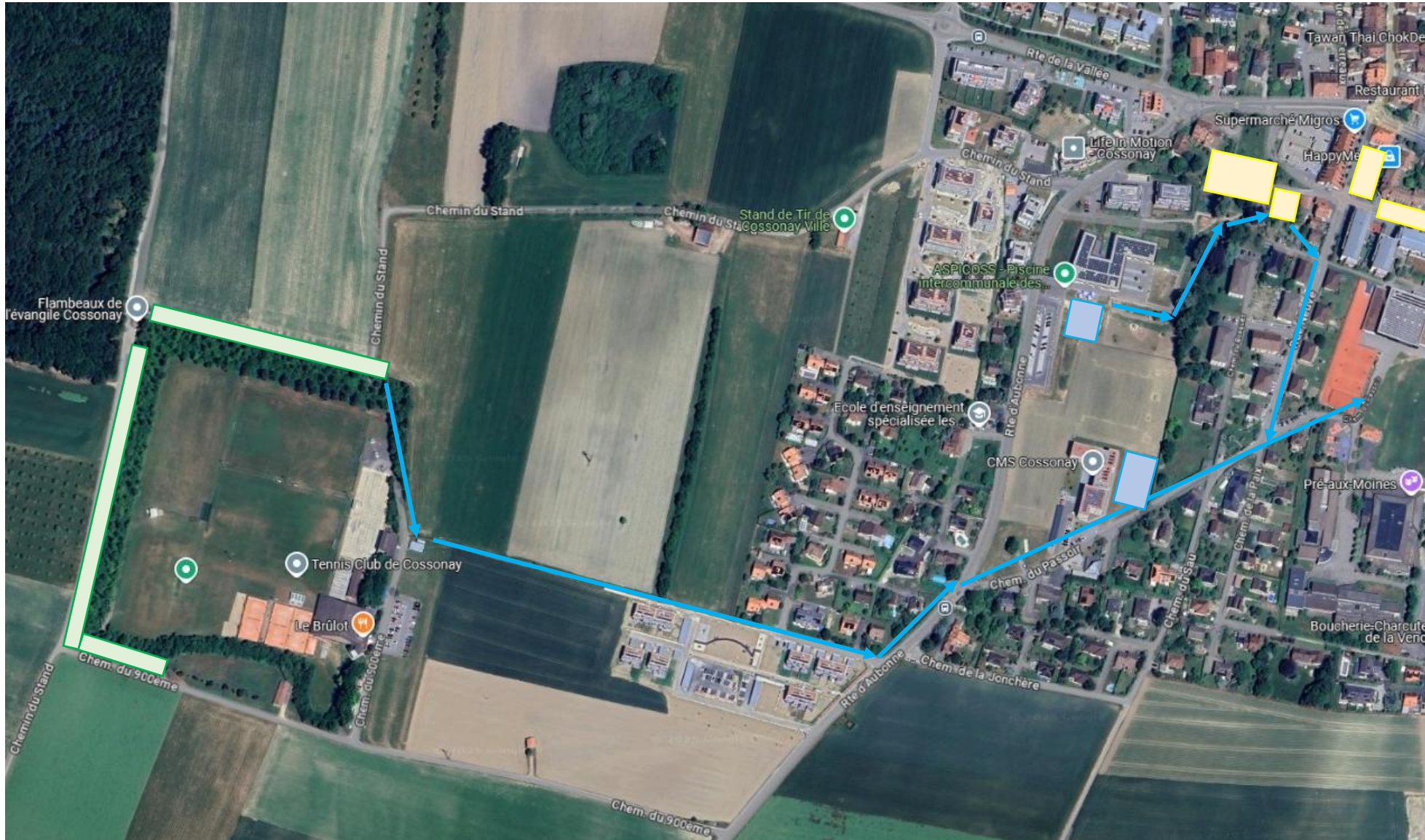


Arrivée

Plan du site général



Parkings & Piétons



■ Parking à disposition des citoyens et du public

■ Parking organisation course et VIP TDR

■ Parking VIP CO Local

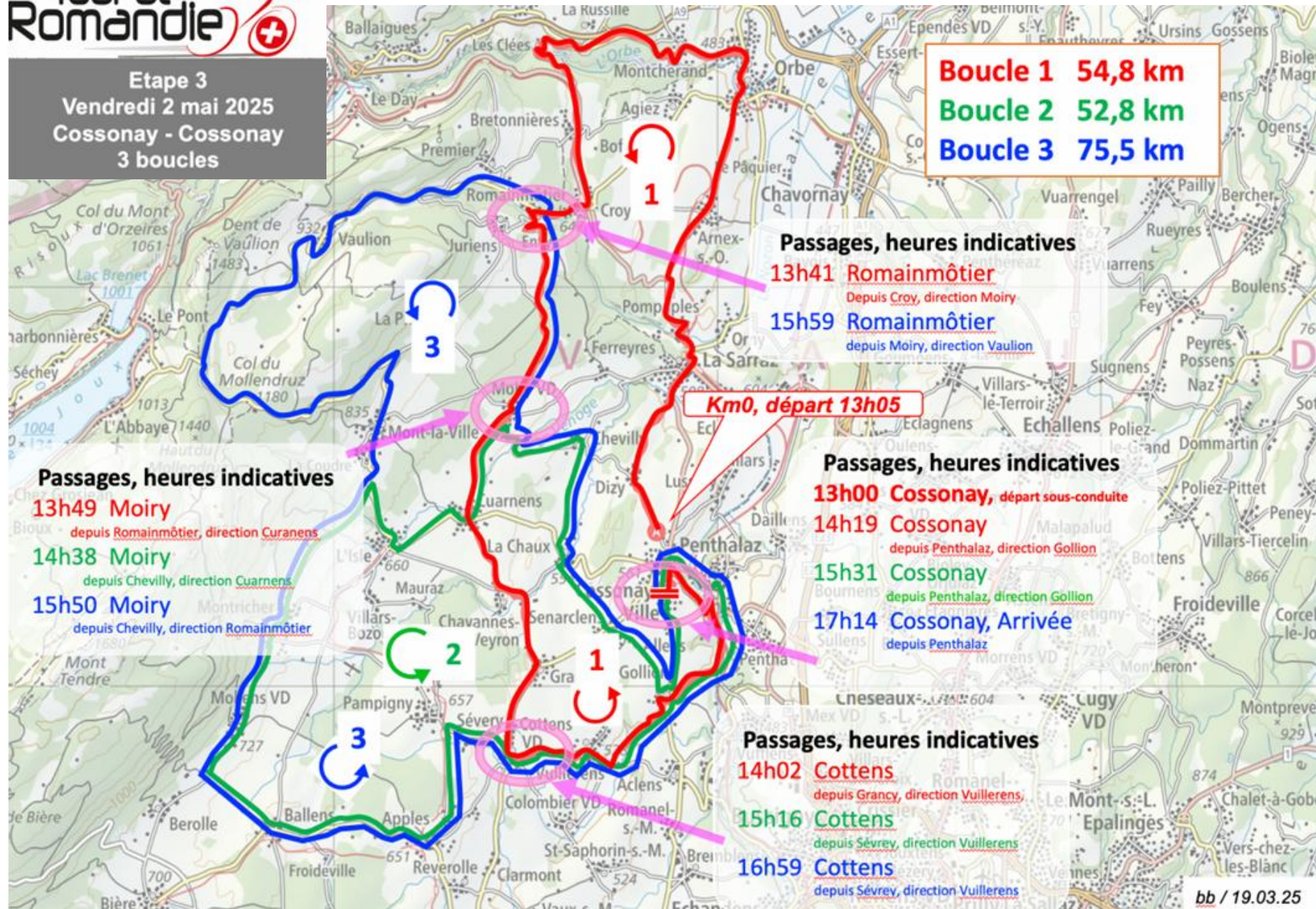
➔ Itinéraire piétons

Ecoles & Transports publics

- Ecoles de Cossonay
 - Le secondaire sera fermée toute la journée (site du PAM)
 - Le primaire aura lieu le matin jusqu'à 11h25, une permanence sur demande sera mise en place l'après-midi
- Transports Scolaires et Publics
 - [Scolaire] Tous les transports scolaires seront assurés depuis les Chavannes 2
 - [Public] Le terminus sera déplacé aux Chavannes 2 en remplacement de la gare routière devant la CossArena toute la journée
 - [Public] Les courses seront maintenues le matin, certaines seront modifiées voir supprimées durant la course, elles reprendrons normalement dès 17h45
 - [Public] Une communication sera mise en place par les MBC en collaboration avec le CO Local

Tour de Romandie

Etape 3
Vendredi 2 mai 2025
Cossonay - Cossonay
3 boucles



Routes fermées & de contournement

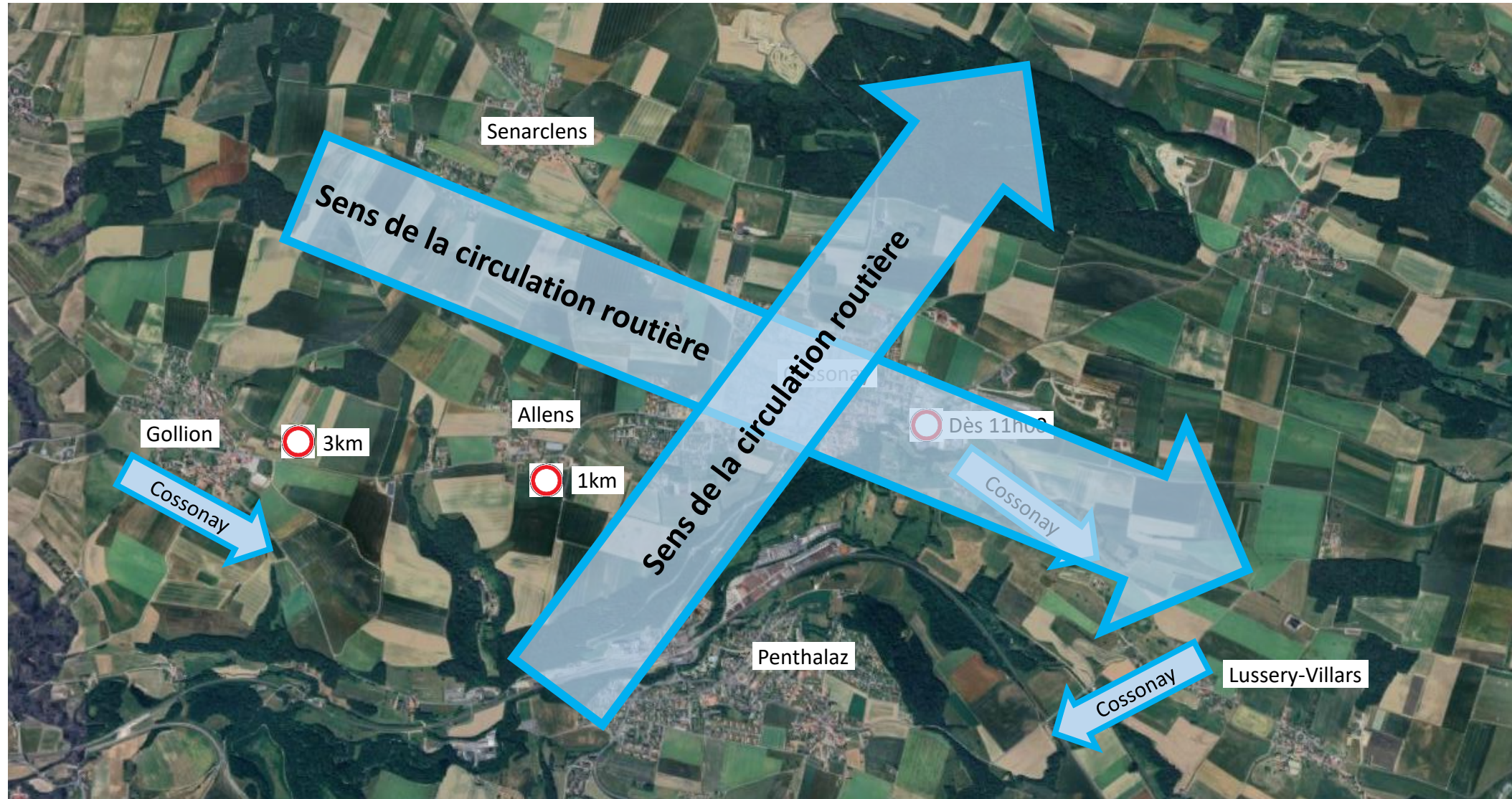


Routes fermée (Vauban de chaque côté de la route)

Besoin course

Sens de circulation & déviations

Sens de circulation routière



Organisation le 2 mai

Pour ceux qui le peuvent, nous vous encourageons à

- Utiliser les transports publics pour vous rendre à votre lieu de travail
- Favoriser le télétravail
- Etc.

Informations & bénévolat

- Toutes les informations sont disponibles sur le site Internet www.TDRCossonay.ch elles seront complétées au fil du temps
- Vous voulez participer à l'événement inscrivez-vous comme bénévole ou pour participer à la fresque humaine sur notre site Internet

