



CANTON DE VAUD

COMMUNE DE COSSONAY

PLAN PARTIEL D'AFFECTATION "GRAND-VERNEY 2"  
ZONE DE DEPOT DE MATERIAUX selon l'article 50a LATC  
PLAN DE SYNTHESE

APPROUVE PAR LA MUNICIPALITE DANS SA SEANCE DU 1er OCTOBRE 2012

LE SYNDIC : [Signature] LE SECRETAIRE : [Signature]

SOU MIS A L'ENQUETE PUBLIQUE DU 12 OCTOBRE 2012 AU 12 NOVEMBRE 2012

LE SYNDIC : [Signature] LE SECRETAIRE : [Signature]

ADOPTÉ PAR LE CONSEIL COMMUNAL DANS SA SEANCE DU 22 AVRIL 2013

LE PRESIDENT : [Signature] LE SECRETAIRE : [Signature]

APPROUVE PREALABLEMENT PAR LE DEPARTEMENT COMPETENT:  
LAUSANNE LE 04 JUIN 2013

LA CHEFFE DU DEPARTEMENT : [Signature] CERTIFIÉ CONFORME  
Service du développement territorial

MISE EN VIGEUR LE 04 JUIN 2013

ATAU

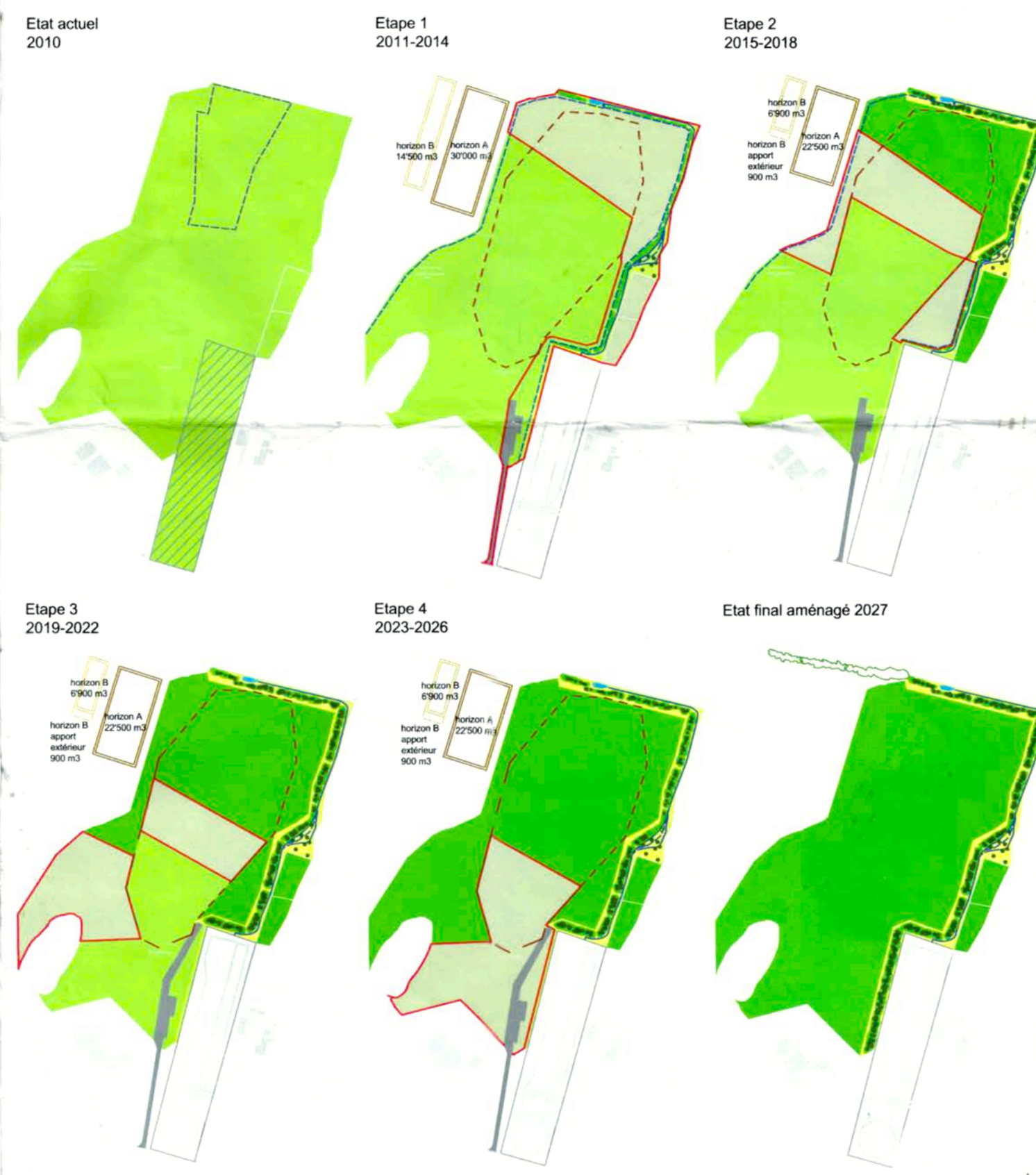
ATELIER D'ARCHITECTURE ET D'URBANISME  
CLOS-DE-BULLE 7  
TEL: 021/823.93.94

PHILIPPE CORNU  
ARCHITECTE EPFL / SIA  
URBANISTE REG A / FUS

SEPTEMBRE 2012 / FEVRIER 2013

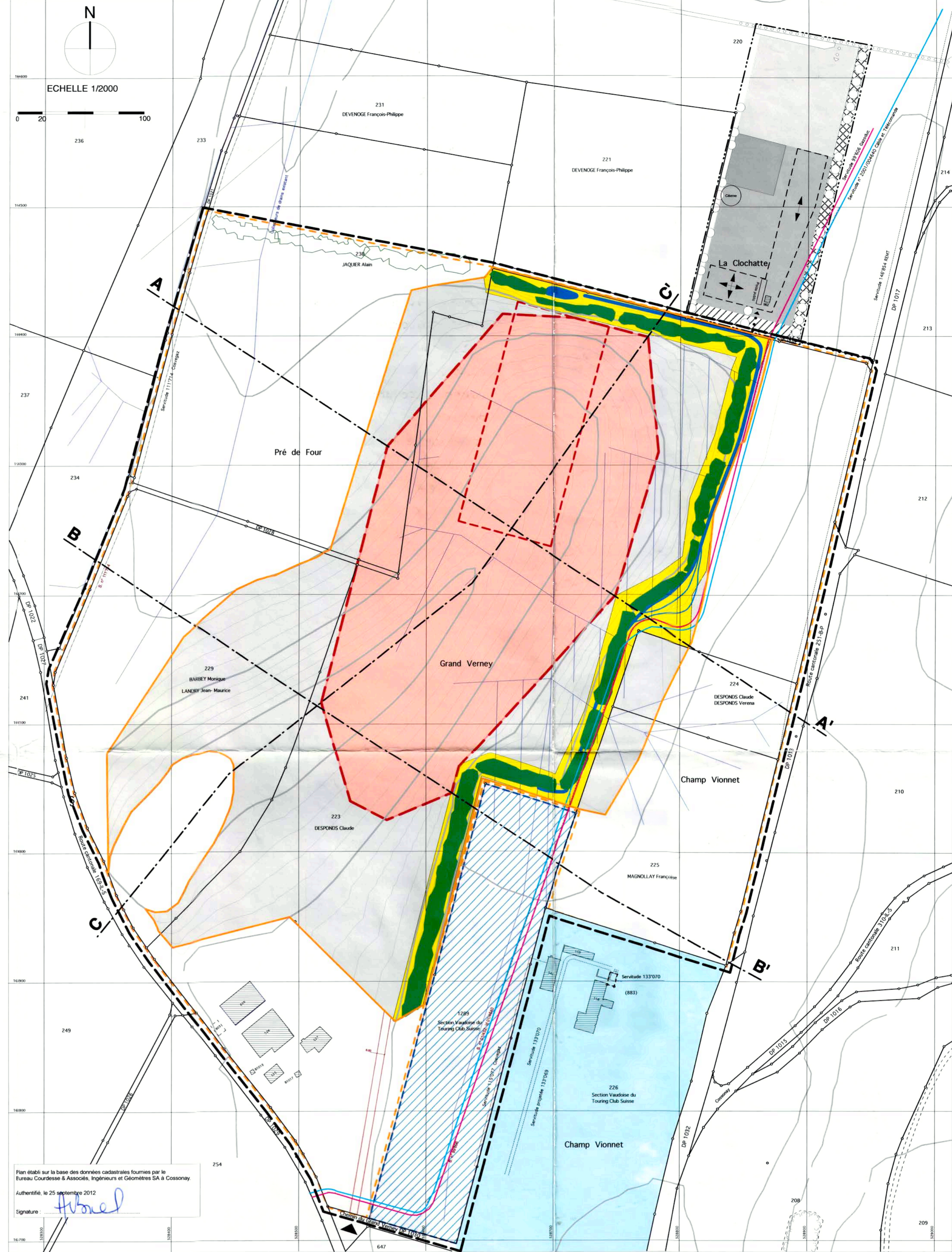
LEGENDE :

- PERIMETRE DU PLAN PARTIEL D'AFFECTATION
- ZONE DE DEPOT DE MATERIAUX selon l'article 50a LATC
- PERIMETRE D'INTERVENTION
- AIRE DE DEPOT DE MATERIAUX D'EXCAVATION (DMEX)
- AIRE DE DECHARGE CONTRÔLÉE DE MATERIAUX INERTES (DCMI)
- AIRE NATURE
- AIRE AGRICOLE
- ZONE INDUSTRIELLE
- PERIMETRE D'EXTENSION DU CENTRE TCS
- A TITRE INDICATIF
- PERIMETRE DU CENTRE VAUDOIS TCS EXISTANT
- PERIMETRE DU SONDAGE
- PERIMETRE DU PPA DE LA COMPOSTIERE "AU VERNEY"
- GAZODUC
- CABLE ET TELECOMMANDE
- RUISSEAU
- RESEAU AGRO-ENVIRONNEMENTAL
- COLLECTEURS DES DRAINS EXISTANTS
- ACCES AU PPA



- LEGENDE
- emprise des travaux
- agriculture (avant remblayage)
- en cours d'exploitation
- agriculture (après remblayage)
- limite DCM
- stock d'horizon A volume foisonné
- stock d'horizon B volume foisonné
- chemin d'accès en emboîtement
- extension TCS prévue
- cordon boisé et bande herbeuse
- plantations arbusives sur andain
- légende
- légende
- légende

Figure 3 modifiée. Etapes de remise en état du site, 4 étapes d'environ 220'000 m², dont 110'000 m² de matériaux inertes et 110'000 m² de matériaux d'excavation / loi consulté / 23.06.2011 fas



PROPRIETAIRES

223 DESPONS CLAUDE	166'297 m2
224 DESPONS CLAUDE, DESPONS VERENA	8'180 m2
225 MAGNOLLAY FRANCOISE	23'955 m2
229 BARBEY MONIQUE ET LANDRY JEAN-MAURICE	50'693 m2
230 JAQUIER ALAIN	66'069 m2
1289 SECTION VAUDOISE DU TOURING CLUB SUISSE	247'13 m2
DP 1028 COMMUNE DE COSSONAY	1'623 m2
<b>TOTAL Parcelles concernées PPA</b>	<b>341'530 m2</b>

COORDONNEES MOYENNES DU PPA

X : 528'600  
Y : 164'200

COUPES

