

PLAN DE QUARTIER (PQ) « ROUTE DE MORGES NORD »



Echelle 1:500

Approuvé par la Municipalité
dans sa séance du 16 NOV. 2015

Le Syndic 
Le Secrétaire 

Soumis à l'enquête publique
du 20 NOV. 2015 au 21 DEC. 2015

Le Syndic 
Le Secrétaire 

Adopté par le conseil communal
dans sa séance du 24 juin 2016

Le Président 
Le Secrétaire 

Approuvé préalablement par le Département compétent
le - 5 SEP. 2016


La Chef(fe) du Département 

Mis en vigueur
le _____

CERTIFIÉ CONFORME
Service du développement territorial

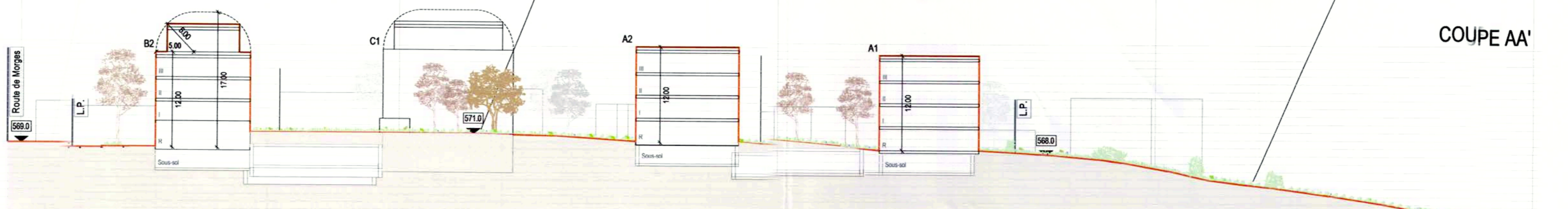
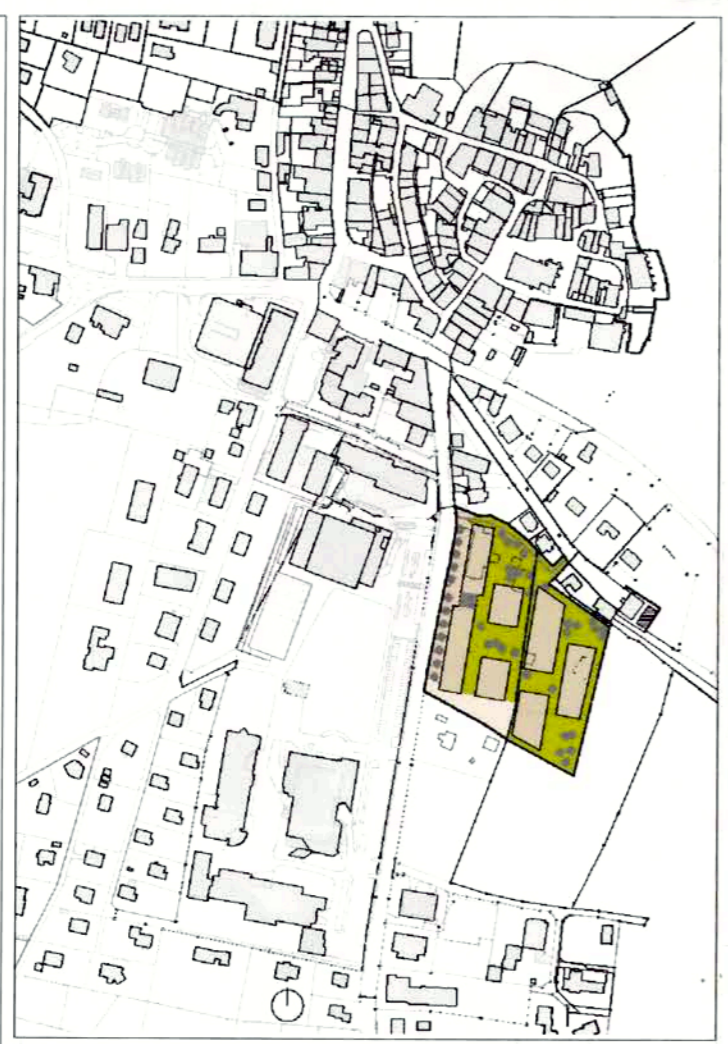


FEHLMANN ARCHITECTES
ARCHITECTURE ET URBANISME

Plan de base établi conformément au plan cadastral fourni par le bureau d'études Mosini et Cavez SA, ingénieurs géomètres à Morges.
Mensuration cadastrale 15/04/2014 Géodonnées © Etat de Vaud
Authentifié selon art. 12 RLATC, le: 20 juin 2014
Le géomètre breveté: 

AFFECTATION DES ZONES
Zone d'habitation de forte densité
Zone mixte A
Echelle 1:2000

- LEGENDE
- Emprise du plan de quartier (PQ)
 - Limites des parcelles cadastrales
 - Zone d'habitation de forte densité
 - Zone mixte A
 - DS II Degré de sensibilité au bruit
 - DS III Degré de sensibilité au bruit
 - Aires d'implantation
 - Aire de circulation
 - Aire de verdure I
 - Aire de verdure II
 - Aire de dégagement
 - Surface de prolongement des constructions
 - Césure (localisation indicative)
 - Constructions existantes à démolir
 - Front d'implantation obligatoire
 - Limites des constructions nouvelle
 - Limites des constructions, selon plan du 24.08.1994
 - Limites des constructions radiée, selon plan du 24.08.1994
 - Décrochement (localisation indicative)
 - Accès mobilité douce aux constructions (localisation indicative)
 - Accès mobilité douce public (localisation indicative)
 - Accès multimodale
 - Accès mobilité douce
 - Arbres nouveaux (localisation indicative)
 - Bassin souterrains de rétention des eaux météoriques (localisation indicative)
 - SPd: xxm2 Surface de plancher déterminante maximale constructible par aire d'implantation
 - Volume: xxm3 Volume maximal constructible par aire d'implantation



n° parcelle propriétaire	Surface
410 Bolay, André	16'573 m ²

Coordonnées géographiques: 528,810 / 162,660