

# COMMUNE DE COSSONAY

## PLAN DE QUARTIER « LA CONDÉMINE - STAND »

### PLAN ET COUPES

Approuvé par la Municipalité le Syndic G. Rime	Secrétaire T. Zito
Soumis à l'enquête publique du au Au nom de la Municipalité Syndic	Secrétaire
Adopté par le Conseil communal le Président	Secrétaire
Approuvé préalablement par le Département compétent du Canton de Vaud Lausanne, le La Cheffe du Département	
Dossier technique n° 1837	
Version du (enquête publique) 08.01.2016	
PLAREL Lausanne	Mis en vigueur le

### LEGENDE

GENERALITES	
	périmètre du plan de quartier
	bâtiment existant
	coordonnées géographiques moyennes : 528'250 / 162'850
	gazoduc
	eaux claires
	eaux usées
	eaux mélangées
AFFECTATIONS	
	zone d'habitation de forte densité
	aire de dégagement
	aire de verdure
	aire de mouvement
	zone de verdure
MESURES DE CONSTRUCTION	
	limite des constructions nouvelle
	périmètre d'implantation des constructions - n° d'identification
	front d'implantation des constructions
	périmètre des constructions souterraines
MESURES D'AMENAGEMENTS EXTERIEURS	
	plantation nouvelle d'alignement - situation indicative
	plantation nouvelle - situation indicative
MESURES D'EQUIPEMENT	
	liaison piétonne - tracé indicatif
	place de parc visiteurs
	place de jeux - situation indicative
	accès garage collectif

### PROPRIETAIRE

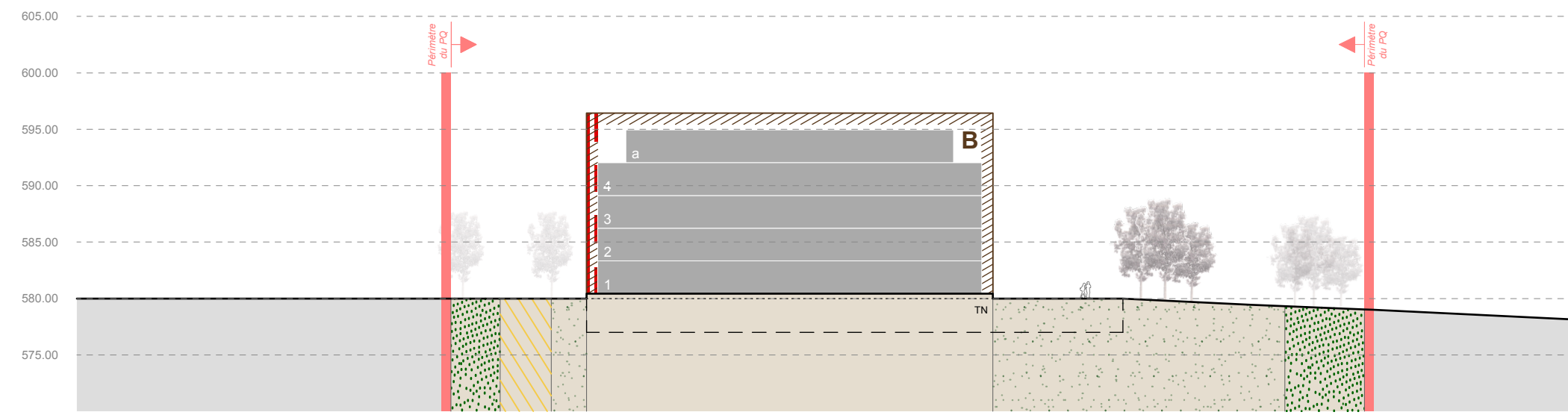
Parcelle n°	Propriétaire	Surface totale de la parcelle (m²)	Surface comprise à l'intérieur du PQ (m²)
du 359	Desponds Georges	24'448	env. 16'803
<b>TOTAL</b>			<b>env. 16'803</b>

### SITUATION

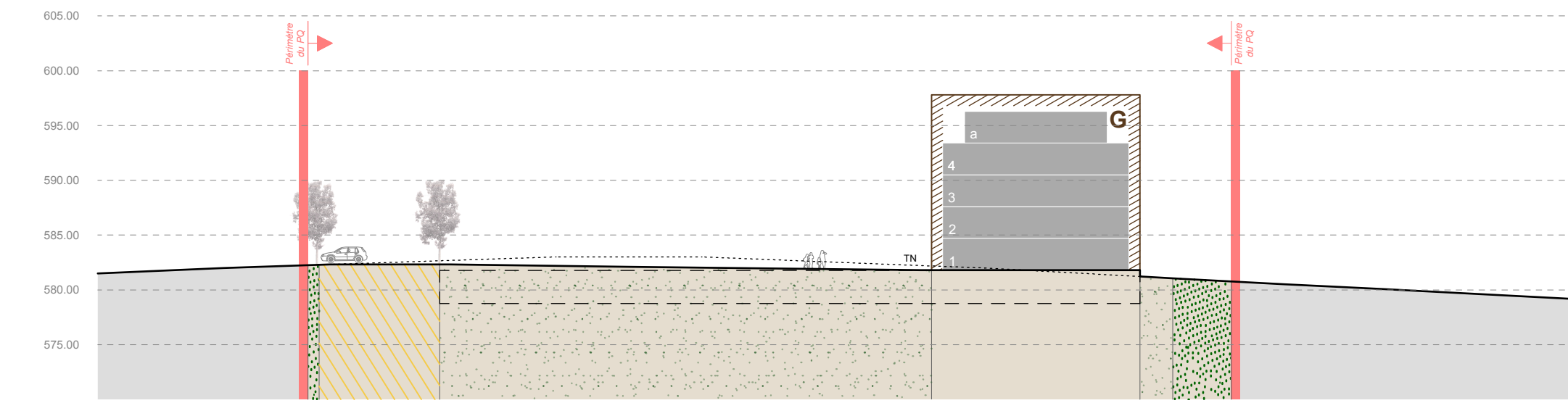
Echelle: 1 / 5'000



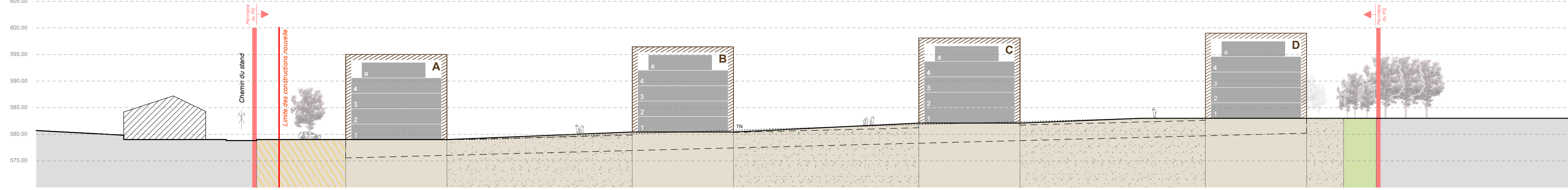
**COUPE I - I** Echelle: 1 / 500  
(la forme et l'implantation des bâtiments sont illustrées à titre indicatif)



**COUPE II - II** Echelle: 1 / 500  
(la forme et l'implantation des bâtiments sont illustrées à titre indicatif)



**COUPE III - III** Echelle: 1 / 500  
(la forme et l'implantation des bâtiments sont illustrées à titre indicatif)



Plan établi sur la base des données cadastrales du 11 septembre 2015 fournies par le bureau COURDESSE & ASSOCIES - Ingénieurs et Géomètres SA, 1304 Cossonay  
Certifié conforme selon l'art. 12 RLATC par le géomètre breveté,  
le \_\_\_\_\_ Signature : \_\_\_\_\_